

# SPECIAL APPLICATIONS by SPANDECK SNAPOUT SCAFFOLDS



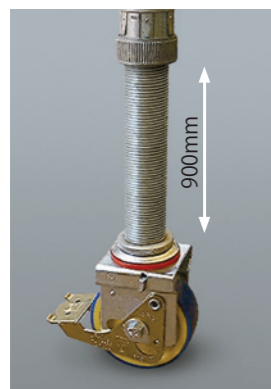
加締による圧着は溶接の数倍の強度を誇ります。



スナッピーは低床専用の簡易足場です



フォレストタワーは気象観測用のタワーです。アンカーによる基礎を作り、ガイドワイヤーを張ることで20-30mの高さのタワーが建てられます。



レッグは最大900mmまで伸び、段差に対応ができます。



ブレース (筋交) のフックはワンタッチ式ロック付です。先端は衝撃に強い形状です。



アドバンスガードレールは手すり先行式のガードレールです。上部階に乗った時には既に手すりがセットされた状態ですので安全です。



2015年7月の労働安全衛生法の改正に伴い、事業者は足場の組立、解体、変更に従事する作業員に対する特別教育の実施が義務付けられました

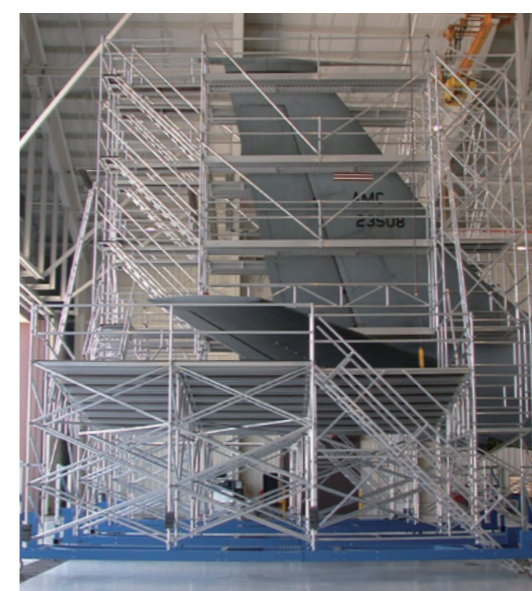
エイハン・ジャパン株式会社

本社 / 東京都港区芝浦3-15-2 山本ビル3F  
TEL:03-5765-6841 / FAX:03-5765-6840

関西支店 / 大阪府摂津市鳥飼新町1-14-3  
TEL:072-650-1950 / FAX:072-650-1951

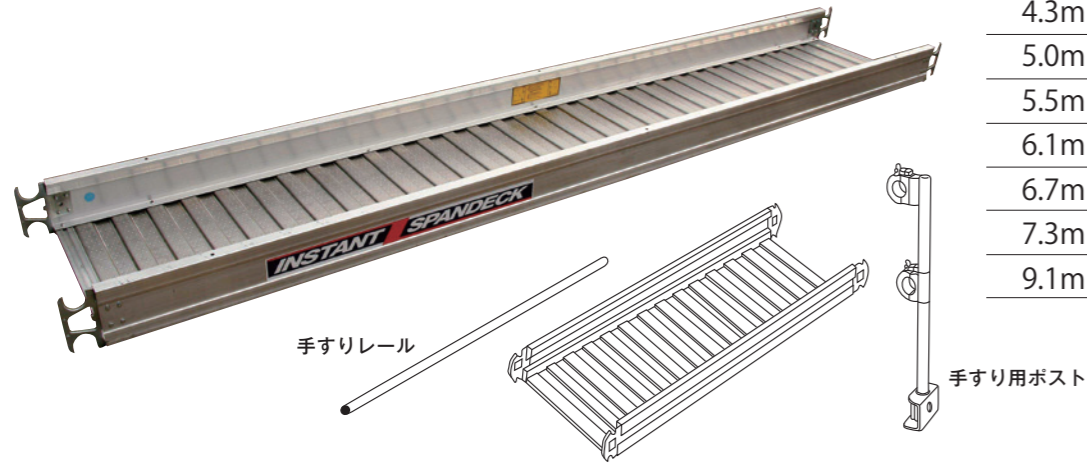
[www.snorkeljp.com](http://www.snorkeljp.com)

snorkel



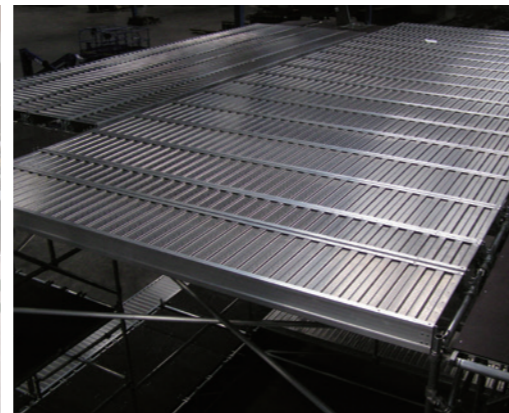
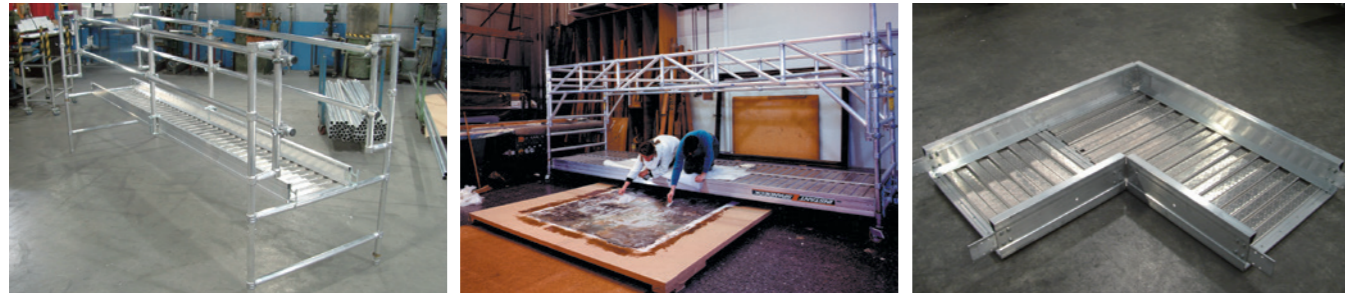
# SPANDECK スパンデッキ

スパンデッキは幅木付のアルミ製足場板です。床面を凹凸にデザインすることにより非常に剛性が高く、3.7mから9mまでの長さで8つのタイプがあります。リバーシブルになっているためフラットな裏面を利用して並べることで大きなステージを作ることができます。



スパンデッキ性能表

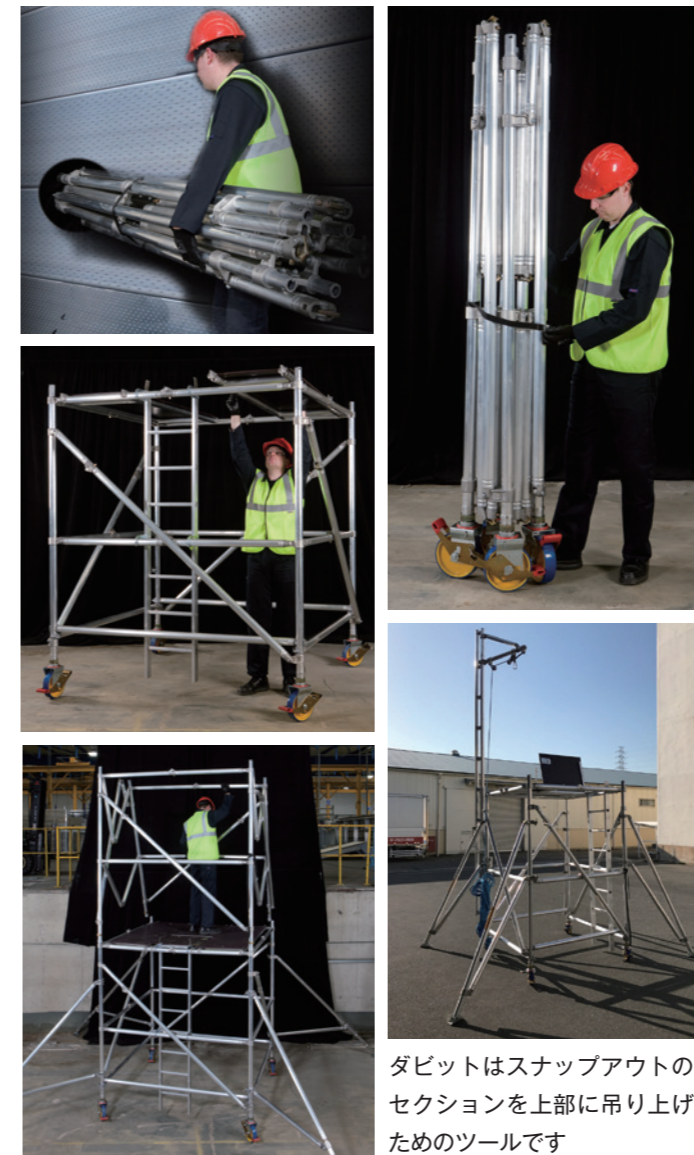
長さ	重量	耐荷重
3.7m	30kg	900kg
4.3m	34kg	770kg
5.0m	39kg	675kg
5.5m	43kg	600kg
6.1m	47kg	540kg
6.7m	51kg	490kg
7.3m	55kg	450kg
9.1m	79kg	450kg



表紙右下の写真は 3.7mスパンデッキ 2 枚を 6ftVX タワー 2 基で挟んだブリッジ足場です。このブリッジ足場はわずか 30 分程度で組立可能で、2 名で軽々と移動できます。左の写真はこのブリッジ足場を上部から見た写真です。

## SCAFFOLDS

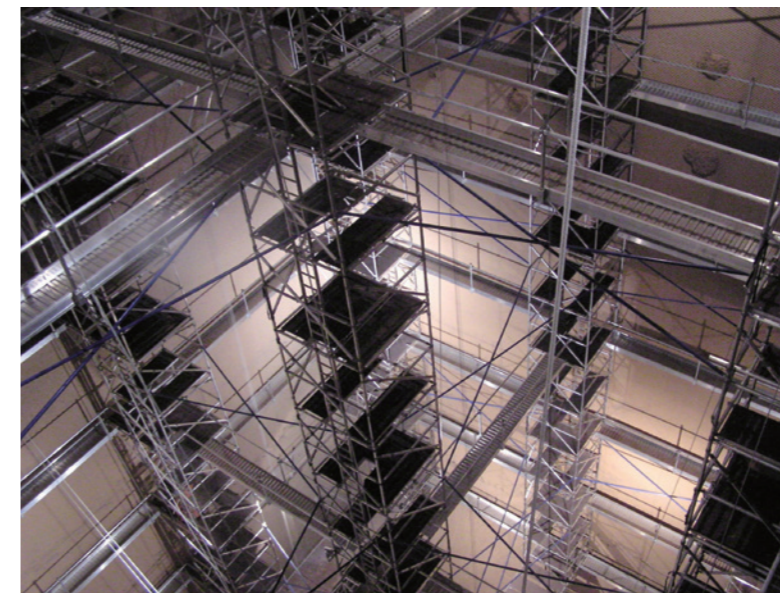
# SNAPOUT スナップアウト



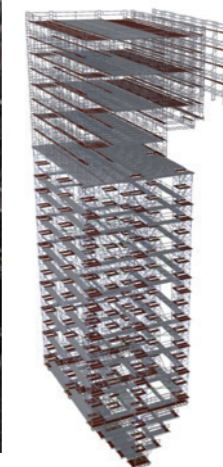
スナップアウトは、ひとつひとつのセクションがワンピースとなっていて、これを拡げることで簡単にタワーを建てられます。各々のセクションは折り畳むと非常にコンパクトとなり、36 cm 四方のマンホールからタンク内などに投入することが可能です。



ダビットはスナップアウトの各セクションを上部に吊り上げるためのツールです



スナップアウトとスパンデッキの組み合わせで、火力発電用ボイラーのメンテナンスシステムを構築することが出来ます。



写真及びイラストは 800MW ボイラー (23.5mW×19.5mD×72mH) に 12 本のタワーを建てたものです。従来のスチールによる足場の組立と比較し施工時間は約 1/3 となります。