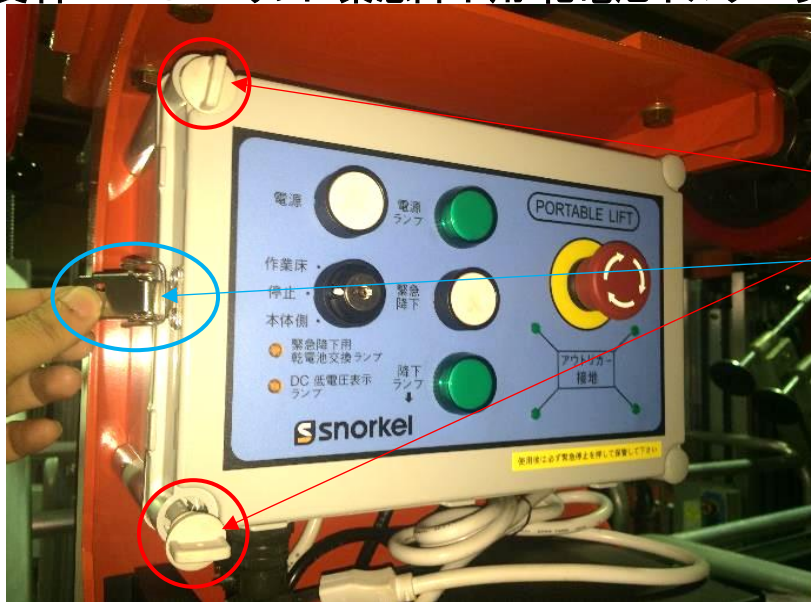
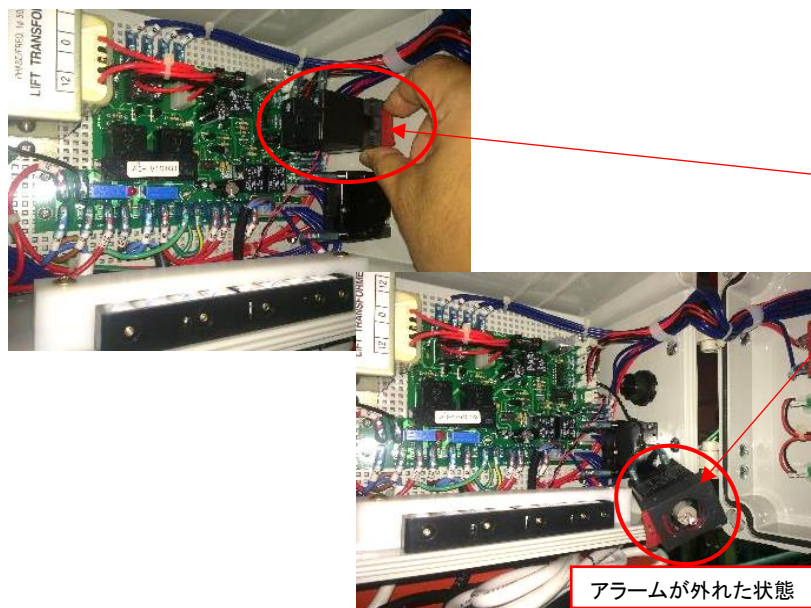


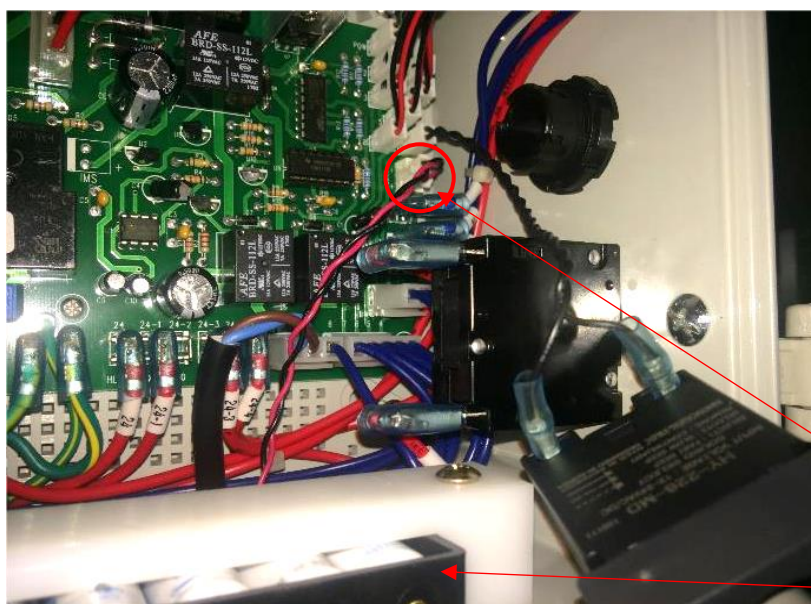
◆参照資料\*4 UL-Eリフト 緊急降下用 乾電池ホルダー交換 手順



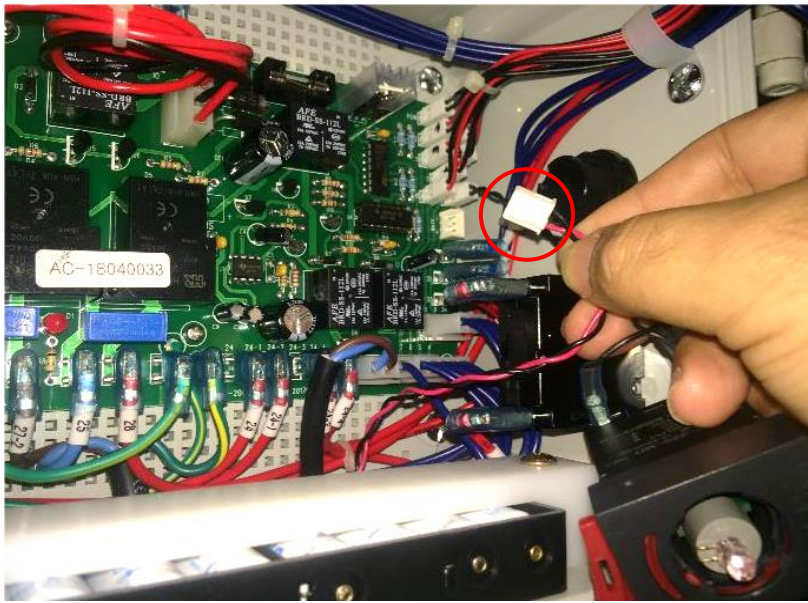
NO. 01
工種 下部操作BOXの開口
手回しボルト
ラッチ
手回しボルトを2ヶ所緩めた後、 BOX左側面のラッチを外して、 BOXを開けてください。



NO. 02
工種 降下アラームの取り外し
アラーム
次にアラームを指で支持し、 赤色のつまみを押し下げながら 左へ引き抜き、外してください。



NO. 03
工種 乾電池ホルダー 配線の取り外し
乾電池ホルダーの配線が 基板と接続されています。 コネクタを左右から指でつまみ ロックを解除しながら、手前に 引いて外してください。
コネクタ
乾電池ホルダー



NO. 04

工種

乾電池ホルダー 配線の取り外し

コネクタが基板から外れた状態



NO. 05

工種

乾電池ホルダー 本体の取り外し

最後にホルダー本体を手前に

引き抜いていただき、

新しいものと交換ください。

交換後の取付けは、これまで

の逆の手順となります。